

Flucht- und Rettungsplan

Verhalten im Brandfall

Ruhe bewahren

- 1. Brand melden**
 - Brandmelder betätigen
Telefon: **112**
 - Wo brennt es?
Was brennt?
Wie viel brennt?
Welche Gefahren?
Warten auf Rückfragen!
- 2. In Sicherheit bringen**
 - Geflüchtete Personen mitnehmen
 - Türen schließen
 - Gekennzeichneten Rettungswegen folgen
 - Aufzug nicht benutzen
 - Auf Anweisungen achten
- 3. Löschversuch unternehmen**
 - Feuerlöscher benutzen

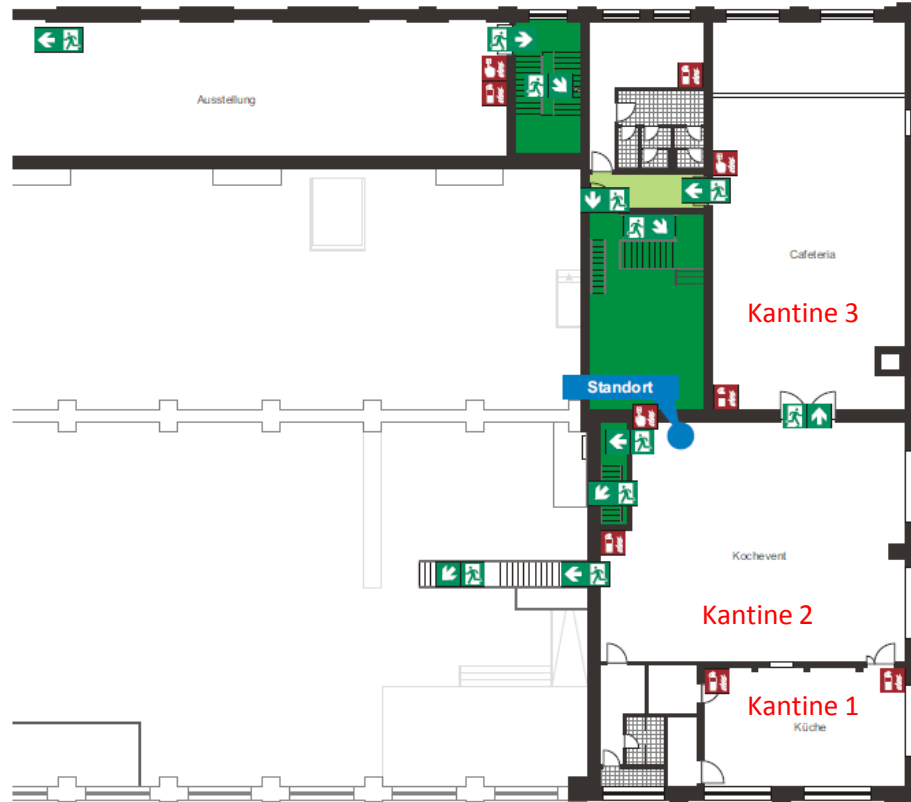
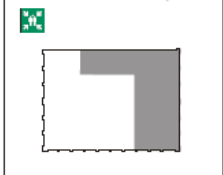


Verhalten bei Unfällen

Ruhe bewahren

- 1. Unfall melden**
 - Telefon: **112**
 - Wo ist es geschehen?
Was ist geschehen?
Wie viele Verletzte?
Welche Art von Verletzungen?
Warten auf Rückfragen!
- 2. Erste Hilfe**
 - Absicherung des Unfallortes
 - Versorgung der Verletzten
 - Anweisungen beachten
- 3. Weitere Maßnahmen**
 - Rettungsdienst oder Feuerwehr einweisen
 - Schauspieler entlassen

Übersichtsplan



1. Obergeschoss

Legende

- Rettungsweg Notausgang
- Richtungsangabe Rettungsweg
- Sammelstelle
- Feuerlöscher
- Brandmelder
- Rettungsweg (Treppe)
- Rettungsweg (Flur)
- Standort

Objekt: KunstKraftWerk GmbH & Co. KG, 04179 Leipzig	
Gebäude: Kochevent	1. Obergeschoss
Stand: 10. Juni 2016	Planer: TOG, I
Plansteller: <small>Technische Zeichnung: TOG, I</small>	